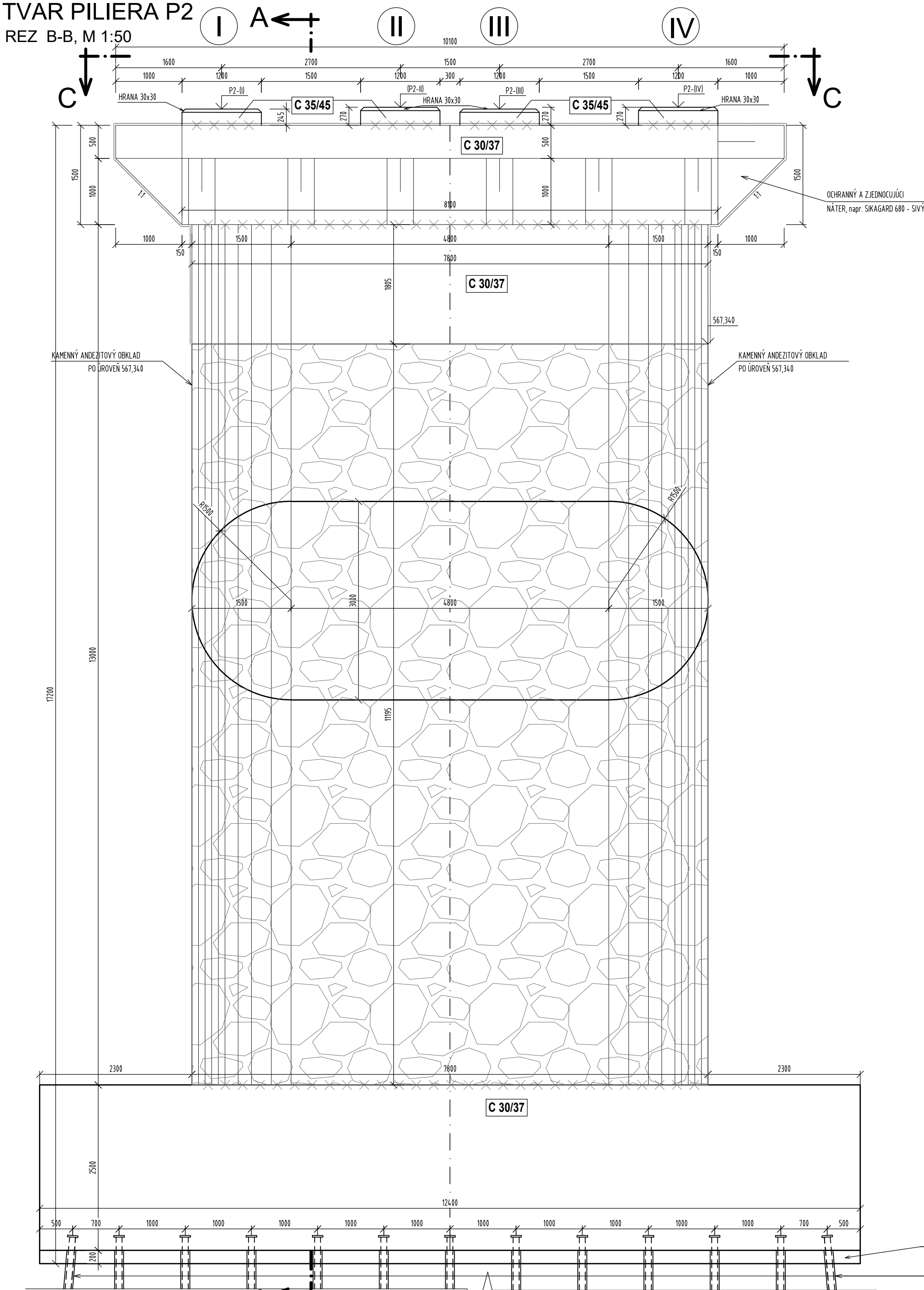
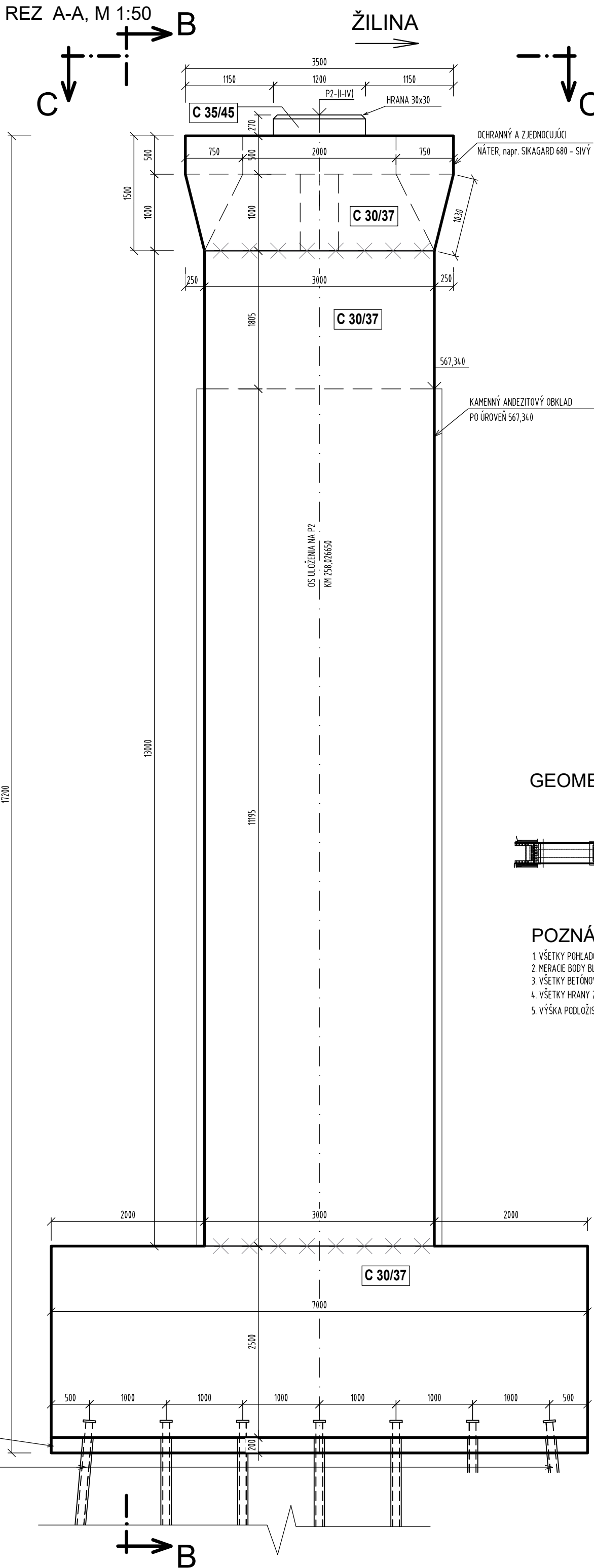


TVAR PILIERA P2  
REZ B-B, M 1:50



REZ A-A, M 1:50



SÚRADNICE VYTYČOVACÍCH BODOV

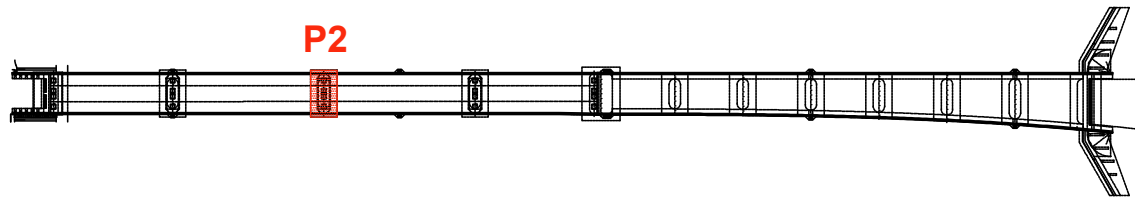
č.b.	Y [m]	X [m]	POZNÁMKA
1	386115,943	1191736,114	os piliera/os koľaje č.1
2	386114,391	1191732,211	os piliera/os koľaje č.2
3	386116,128	1191721,108	roh základu
4	386120,709	1191738,631	roh základu
5	386114,204	1191741,217	roh základu
6	386109,624	1191729,694	roh základu

SÚRADNICOVÝ SYSTÉM: JTSK, VÝŠKOVÝ SYSTÉM: BALT PO VYROVNANÍ  
PRESNOSŤ VYTYČENIA PODLA STN 730422

Betón v zmysle STN EN 206 +A2

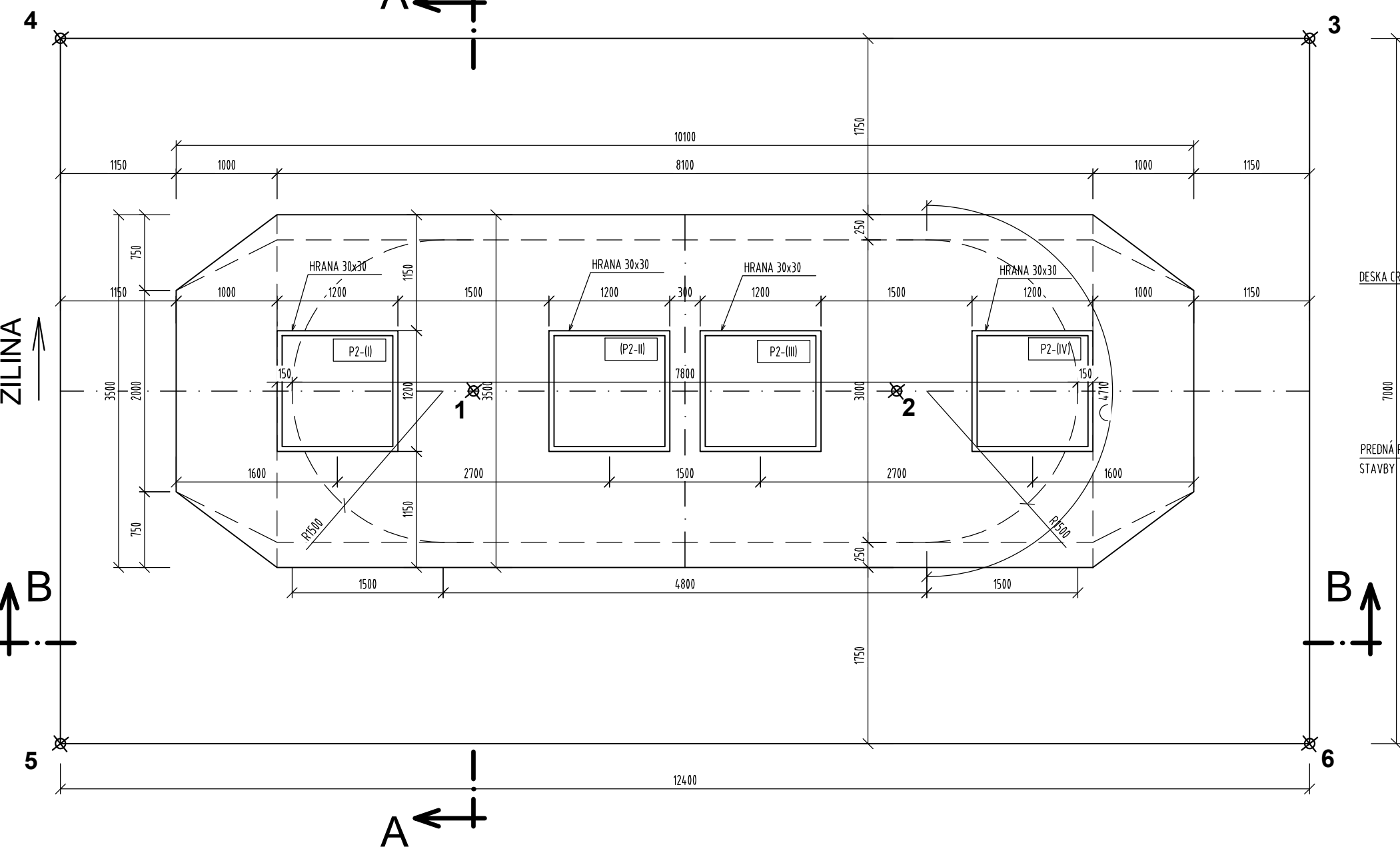
**Podkladový betón:**  
C12/15 X0 (SK) CI 1,0 Dmax 22-S4  
**Základy:**  
C30/37 XC2, XA1, XF3 (SK) CI 0,4 Dmax 22-S4  
**Opory, piliere:**  
C30/37 XC2, XF2 (SK) CI 0,4 Dmax 22-S4  
**Podložiskové bloky:**  
C35/45 XC4, XF2 (SK) CI 0,4 Dmax 16-S4

GEOMETRICKÁ SCHÉMA, M 1:2000



POZNÁMKY:

- VŠETKY POHĽADOVÉ PLOCHY BETÓNU BUDÚ PROTI POKYTNOSTNÝM VPLYVOM CHRÁNENÉ NÁTEROM
- MERACE BODY BLUDNÝCH PRŮDOV ULOŽÍ DO DEBNENA A VODIVO PREPOJÍ S VÝSTUŽOU, MERACÍ BOD VÍD DETAILY
- VŠETKY BETÓNOVÉ PLOCHY, KTORÉ BUDÚ V STYKU SO ZEMNĚOU SA OPATRIA 2x OCHRANÝM NÁTEROM PROTI ZEMNEJ VLHKOŠTI
- VŠETKY HRANY ZRAŽÍ FAZETAM 20/20mm, HRANY PODLOŽISKOVÝCH BLOKOV ZRAŽÍ 30/30
- VÝŠKA PODLOŽISKOVÝCH BLOKOV SA UPRESNÍ PODLA VÝŠKY TYPU POUŽITÝCH LŮŽÍSK



PODKLADOVÝ BETÓN  
C12/15, HR.200mm  
MKROPLETY  
108/16 - DĹŽKY 10m  
DĹŽKA KOREŇA min 5,0m  
RASTER 1,0x1,0m  
víd. VÝKRES ZAKLADANIA

DESKA CRM LÚČIE S DEBNENÍM  
7100  
PREDNÁ PLOCHA SPODNEJ  
STAVBY

MERACÍ BOD BLUDNÝCH PRŮDOV  
DOSKA CRM (PODCA TS 15 A PRIL. 8.1)  
OSADENÝ PRED BETONÁŽOU DO DEBNENA  
POLOHA BODU VÍD REZY

VODIVO PREPOJÍ S VÝSTUŽOU  
PRIVARÍ K PREVARENEJ VÝSTUŽI  
SPODNEJ STAVBY, VÍD PRÍLOHA č.1

ZMENY PROJEKTOVEJ DOKUMENTÁCIE:

Zmena	Index	Dátum	Meno - Podpis	Text zmeny

Zodpovedný projektant stavby:	Ing. Ján Kušnir	
GENERÁLNY PROJEKTANT STAVBY		
Zákazkové číslo:	0608	

**REMIŇG CONSULT**

REMIŇG CONSULT, a.s., Tomášikova 14366/64A,  
831 04 Bratislava - mestská časť Nové Mesto

Zodpovedný projektant ÚČS:	Ing. Ján Kušnir	
Zodpovedný projektant objektu:	Ing. Peter Vyšlan	
Vypracoval:	Ing. Peter Vyšlan	
Kontroloval:	Ing. Gabriel Meždej	
Kraj:	Žilinský	Okres: Liptovský Mikuláš
Investor - stavebník:	Železnice Slovenskej republiky Klemensova 8, 813 61 Bratislava, Slovenská republika	
Stavba:	Modernizácia železničnej trate Žilina - Košice, úsek trate Liptovský Mikuláš - Poprad-Tatry (mimo), 5. etapa ÚČS 411 - Tratový úsek Liptovský Mikuláš - výhybňa Paludza	
Názov SO:	Liptovský Mikuláš - Paludza, železničný most nad zálivom priehrady Liptovská Mara v nžkm 257,990	
Názov prílohy:	Výkres tvaru piliera P2	
Kódové označenie výkresu:	0608 - DRS - E - 411 - 33 - 07 00 - 007 - 03	
Stupeň - účel:	DRS	
Zákazkové číslo:	0608	
Archívne číslo:		
Dátum:	09/2024	
Počet A4:	6A4	
Mierka:	1:50	
Časť:	E	Súprava:
Číslo SO:	411-33-07	
Číslo prílohy:	7.3	